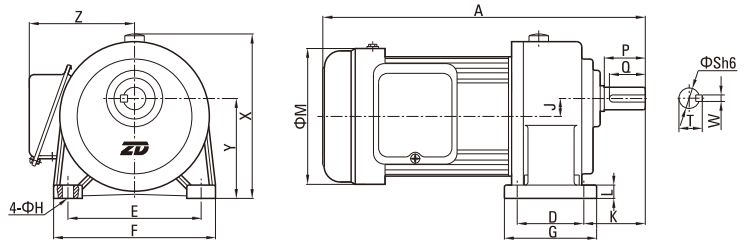


6#齿轮箱出轴直径 $\Phi 50\text{mm}$ 配单相电机技术参数 6# GEARBOX WITH SHAFT DIA $\Phi 50\text{mm}$ WITH 1-PHASE MOTOR PARAMETERS

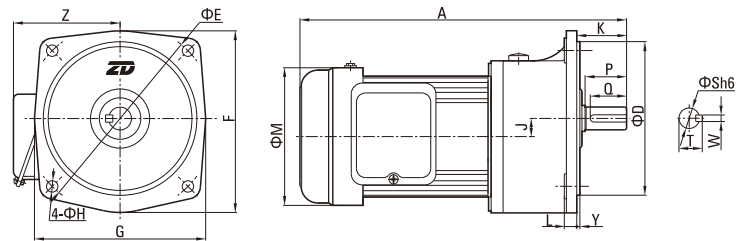
■ 卧式 Horizontal ■ 立式 Vertical



■ 卧式 Horizontal



■ 立式 Vertical



尺寸表 Size Table

单位 Unit:mm

| 功率 Power | 减速比Ratio | A | D | E | F | G | H | J | K | L | M | X | Y | Z | S | P | Q | W | T | 重量Weight |
|--------------|------------|-----|----------|----------|----------|----------|----|----|--------|----|-----|--------|--------|-----|----|----|----|----|----|----------|
| 1500W 2HP | 标准型110-180 | 560 | 170(280) | 265(390) | 335(367) | 230(342) | 18 | 51 | 97(92) | 25 | 192 | 312(/) | 200(5) | 146 | 50 | 80 | 75 | 14 | 54 | 94.0 |

※表中"(")内为立式电机尺寸.

※Labulation"(/)"denote vertical motor dimension.

输出轴容许扭矩 Output Torque

单位 Unit:kg.m

| 功率 Power | 类型 Type | 速 频 率 | 速 比 | | | | | | | | | | | | | | | | | | | |
|--------------|----------------------|-------------|-----|---|----|----|----|----|----|----|----|----|----|----|----|----|-----|-------|-------|-------|-----|-----|
| | | | 3 | 5 | 10 | 15 | 20 | 25 | 30 | 40 | 45 | 50 | 60 | 70 | 80 | 90 | 100 | 120 | 140 | 160 | 180 | 200 |
| 1500W 2HP | 标准型 Standard type | 50Hz | / | / | / | / | / | / | / | / | / | / | / | / | / | / | / | 91.30 | 106.6 | / | / | / |
| | | 60Hz | / | / | / | / | / | / | / | / | / | / | / | / | / | / | / | / | 75.20 | 87.80 | / | / |